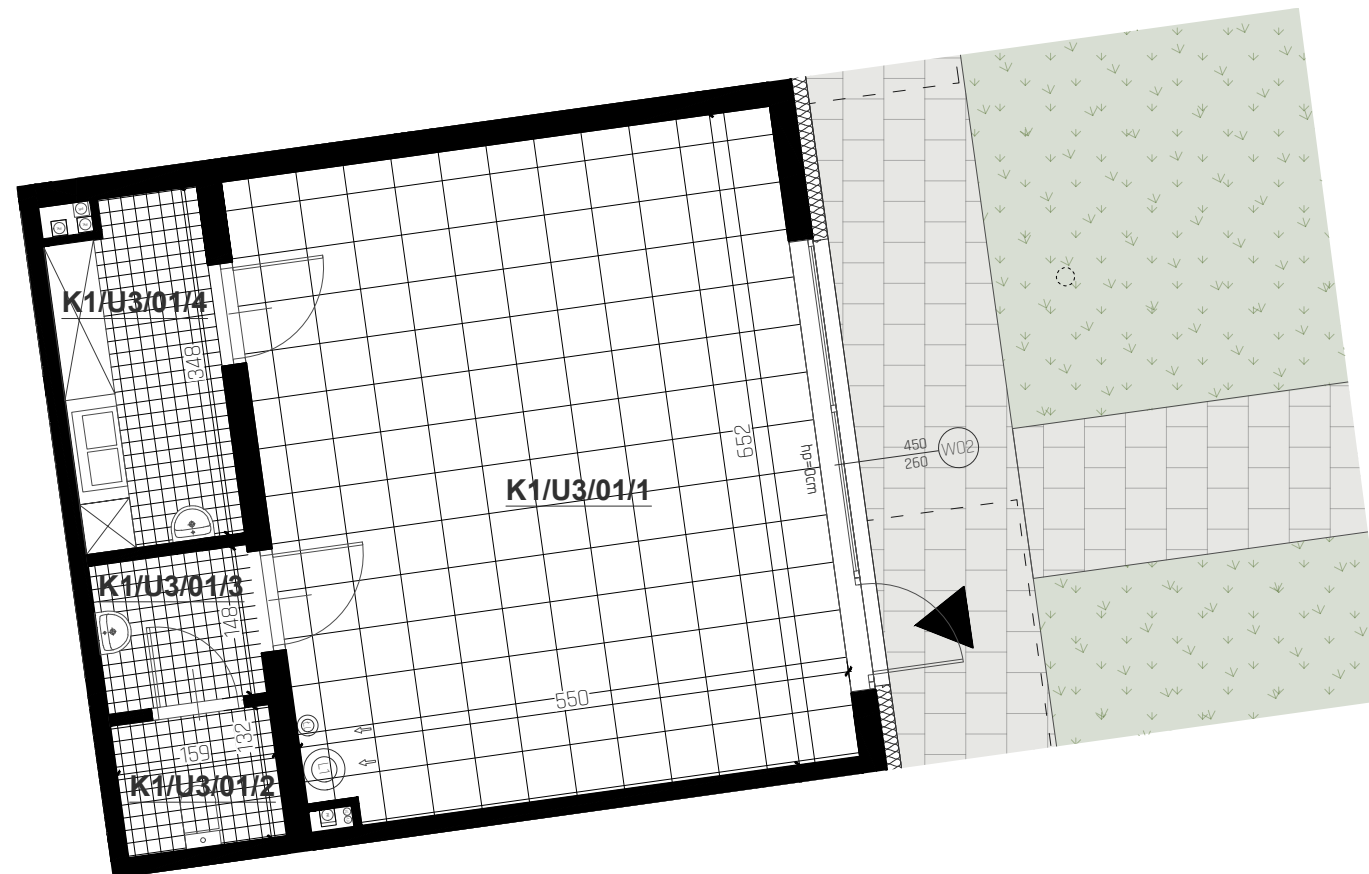
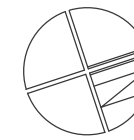


INWESTOR :  
APOLLOPLAST Inwestycje Sp. z o.o.  
Pl. Niepodległości 1  
25-506 Kielce  
www.inwestycje.apolloplast.com.pl

# KIELCE, UL. DOMASZOWSKA BUDYNEK MIESZKALNY WIELORODZINNY Z USŁUGAMI

# APOLLO QUANTUM

UL. DOMASZOWSKA 104



## LOKAL USŁUGOWY NR 3

### KONDYGNACJA 1= PARTER

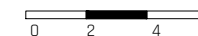
LICZBA POMIESZCZEŃ **4**

#### BILANS POWIERZCHNI

LP.	NAZWA POMIESZCZENIA	POW. [M <sup>2</sup> ]
K1/U3/01/1	LOKAL POW. SPRZEDAŻY	35.35
K1/U3/01/2	WC	2.01
K1/U3/01/3	PRZEDSIONEK	2.26
K1/U3/01/4	POM. SOCJALNE	5.15
RAZEM		44.77



SKALA 1:75



POWIERZCHNIA UŻYTKOWA ZGODNIE  
Z NORMĄ PN-ISO 9836:2022-07

**UWAGI:**  
1. WYMIARY POMIESZCZEŃ, LOKALIZACJĘ PRZYBÓRÓW SANITARNYCH, ROZMIESZCZENIE PUNKTÓW OŚWIETLENIOWYCH, ETC. PODANO ZGODNIE Z PROJEKTEM BUDOWLANYM. MOGĄ WYSTĄPIĆ RÓŻNICE WYMIARÓW I USYTUOWANIE ELEMENTÓW POWSTAŁE W WYNIKU REALIZACJI PRAC BUDOWLANYCH. PODANE WYMIARY SĄ WYMIARAMI W ŚWIETLE PIONOWYCH PRZEGRÓD W STANIE SUROWYM (BEZ TYNKU).  
2. ZESTAWIENIE POMIESZCZEŃ UŻYTKOWYCH POSZCZEGÓLNYCH POMIESZCZEŃ LOKALU PODANO NA PODSTAWIE PROJEKTU BUDOWLANEGO; POWIERZCHNIA UŻYTKOWA LOKALU LICZONA ZGODNIE Z ZASADAMI ZAWARTYMI W POLSKIEJ NORMIE PN-ISO 9836:2022-07, O KTÓREJ MOWA W ROZPORZĄDZENIU MINISTRA ROZWOJU Z DNIA 11 WRZEŚNIA 2020R. Z PÓŹNIEJSZYMI ZMIANAMI W SPRAWIE SZCZEGÓŁOWEGO ZAKRESU I FORMY PROJEKTU BUDOWLANEGO (DZ.U. 2022 poz. 1679).  
T.J. POWIERZCHNIA UŻYTKOWA LOKALU JEST OBLICZONA W METRACH KWADRATOWYCH Z DOKŁADNOŚCIĄ DO DWAÓCH MIEJSC PO PRZECINKU, DLA WYMIARÓW LOKALU W STANIE WYKOŃCZONYM NA POZIOMIE PODŁOGI, NIE LICZĄC LISTEW PRZYPODŁOGOWYCH, PRÓGÓW ITP. NIE SĄ WLICZANE POWIERZCHNIE OTWORÓW NA DRZWI I OKNA ORAZ NISZE W ELEMENTACH ZAMYKAJĄCYCH.  
3. PRZEDSTAWIONE ARANŻACJE LOKALU SĄ PRZYKŁADOWE, RYSUNKI W TYM ZAKRESIE MAJĄ CHARAKTER INFORMACYJNY I NIE STANOWIĄ OFERTY W ROZUMIENIU KODEKSU CYWILNEGO, UMEBLOWANIE NIE STANOWI WYPOSAŻENIA SPRZEDAWANEGO LOKALU.  
4. WIZUALIZACJE NIE STANOWIĄ PROJEKTU ELEWACJI.  
5. PREZENTOWANA KARTA KATALOGOWA JEST POGŁĄDOWA, POWIERZCHNIE MOGĄ ULEC ZMIANIE WRAZ Z ARANŻACJĄ LOKALI.  
6. W MIEJSCACH, W KTÓRYCH PODŁĄCZENIE WENTYLACJI PROWADZONE JEST PRZEZ INNE POMIESZCZENIA, WYSTĘPUJE LOKALNE OBNIŻENIE WYSOKOŚCI.  
7. BOKSÓW LOKATORSKICH WYDZIELONYCH Z PRZESTRZENI GARAŻU AZUROWO, NP. PODPRZĘZ SYSTEMOWE WYBRODZENIA, NIE WOLNO OBUDOWYWAĆ PŁYTAMI ANI ZASLANIAĆ AZUROWYCH POWIERZCHNI ELEMENTAMI STAŁYMI. W BOKSACH LOKATORSKICH NIE WOLNO PRZECHOWYWAĆ PRZEDMIOTÓW NIEZWIĄZANYCH Z NIEZAWODDĄ OBSŁUGĄ SAMOCHODÓW OSOBOWYCH, ZGODNIE Z §102 ROZPORZĄDZENIA MINISTRA INFRASTRUKTURY W SPRAWIE WARUNKÓW TECHNICZNYCH JAKIM POWINNY ODPOWIADĄĆ BUDYNKI I ICH USYTUOWANIE.

#### LEGENDA:

- ściany działowe (nadające się do demontażu)
- ściany wydzielaające lokal

JEDNOSTKA PROJEKTOWA :  
TERA GROUP Pracownia Architektoniczna Sp. z o.o.  
ul. Zdrojowa 19 lok.1, 25-336 Kielce  
T: 883 939 139  
E: pracownia@teragroup.pl  
www.teragroup.pl

