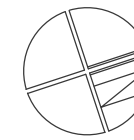


INWESTOR :
APOLLOPLAST Inwestycje Sp. z o.o.
Pl. Niepodległości 1
25-506 Kielce
www.inwestycje.apolloplast.com.pl

KIELCE, UL. DOMASZOWSKA BUDYNEK MIESZKALNY WIELORODZINNY Z USŁUGAMI

APOLLO QUANTUM

UL. DOMASZOWSKA 104



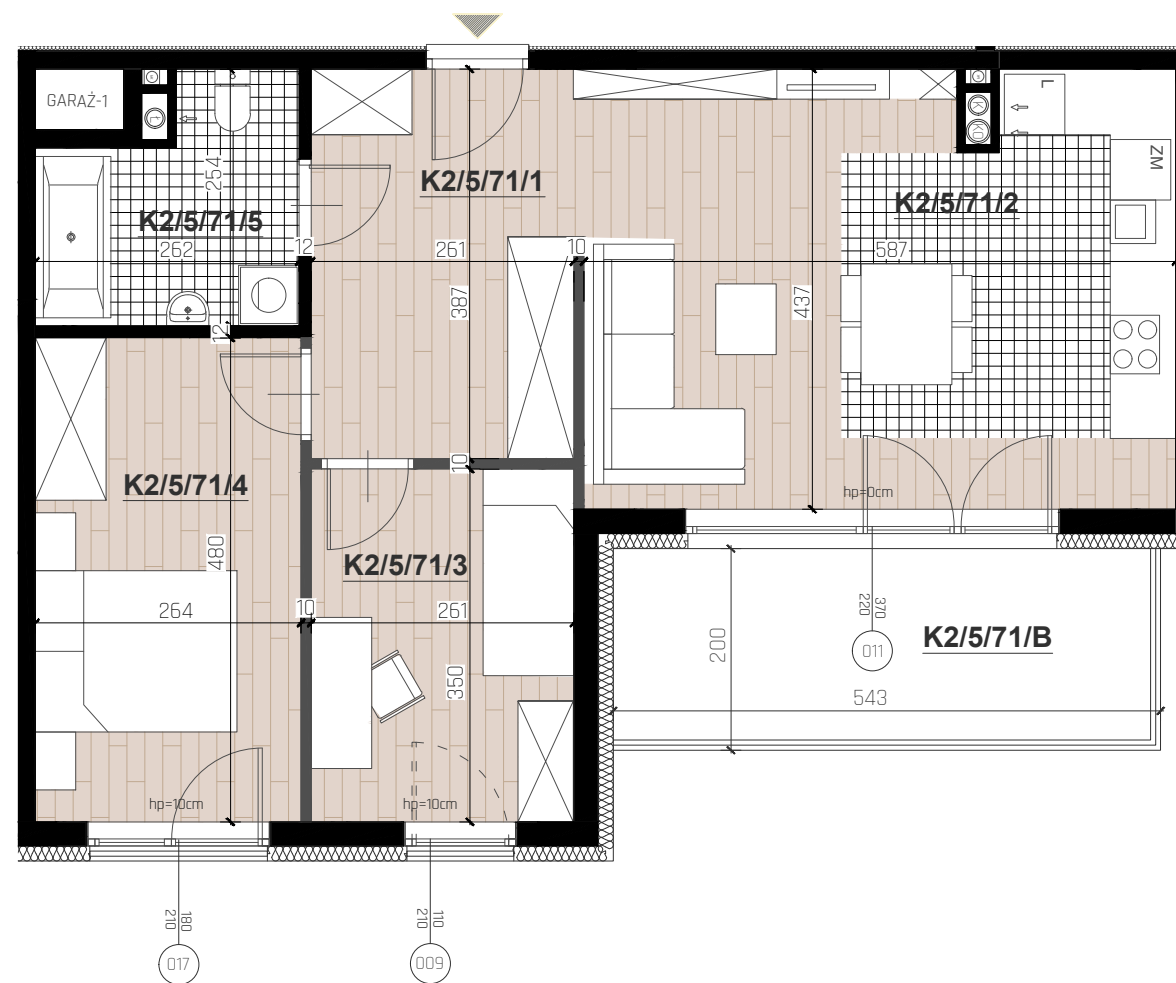
MIESZKANIE K2/5/71

KONDYGNACJA 5= IV PIĘTRO

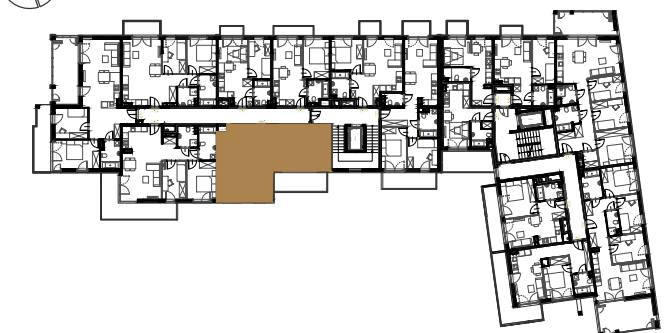
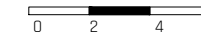
LICZBA POKOI **3P+AK**

BILANS POWIERZCHNI

LP.	NAZWA POMIESZCZENIA	POW. [M ²]
K2/5/71/1	KOMUNIKACJA	9.88
K2/5/71/2	SALON+ANEKS	25.16
K2/5/71/3	POKÓJ	8.94
K2/5/71/4	SYPIALNIA	12.43
K2/5/71/5	ŁAZIENKA	5.41
RAZEM		61.82
K2/5/71/B	BALKON	9.87



SKALA 1:75



POWIERZCHNIA UŻYTKOWA ZGODNIE
Z NORMĄ PN-ISO 9836:2022-07

UWAGI:
1. WYMIARY POMIESZCZEŃ, LOKALIZACJĘ PRZYBÓRÓW SANITARNYCH, ROZMIESZCZENIE PUNKTÓW OŚWIETLENIOWYCH, ETC. PODANO ZGODNIE Z PROJEKTEM BUDOWLANYM. MOGĄ WYSTĄPIĆ RÓŻNICE WYMIARÓW I USYTUOWANIE ELEMENTÓW POWSTAŁE W WYNIKU REALIZACJI PRAC BUDOWLANYCH. PODANE WYMIARY SĄ WYMIARAMI W ŚWIETLE PIONOWYCH PRZEGRÓD W STANIE SUROWYM (BEZ TYNKU).
2. ZESTAWIENIE POMIESZCZEŃ UŻYTKOWYCH POSZCZEGÓLNYCH POMIESZCZEŃ LOKALU PODANO NA PODSTAWIE PROJEKTU BUDOWLANEGO; POWIERZCHNIA UŻYTKOWA LOKALU LICZONA ZGODNIE Z ZASADAMI ZAWARTYMI W POLSKIEJ NORMIE PN-ISO 9836:2022-07, O KTÓREJ MOWA W ROZPORZĄDZENIU MINISTRA ROZWOJU Z DNIA 11 WRZEŚNIA 2020R. Z PÓŹNIEJSZYMI ZMIANAMI W SPRAWIE SZCZEGÓŁOWEGO ZAKRESU I FORMY PROJEKTU BUDOWLANEGO (DZ.U. 2022 poz. 1679).
T.J. POWIERZCHNIA UŻYTKOWA LOKALU JEST OBLICZONA W METRACH KWADRATOWYCH Z DOKŁADNOŚCIĄ DO DWÓCH MIEJSC PO PRZECINKU, DLA WYMIARÓW LOKALU W STANIE WYKOŃCZONYM NA POZIOMEJ PODŁOŻY, NIE LICZĄC LISTEW PRZYPODŁOGOWYCH, PRÓGÓW ITP. NIE SĄ WLICZANE POWIERZCHNIE OTWORÓW NA DRZWI I OKNA DRAŻ NISZE W ELEMENTACH ZAMYKAJĄCYCH.
3. PRZEDSTAWIONE ARANŻACJE LOKALU SĄ PRZYKŁADOWE, RYSUNKI W TYM ZAKRESIE MAJĄ CHARAKTER INFORMACYJNY I NIE STANOWIĄ OFERTY W ROZUMIENIU KODEKSU CYWILNEGO, UMEBLOWANIE NIE STANOWI WYPOSAŻENIA SPRZEDAWANEGO LOKALU.
4. WIZUALIZACJE NIE STANOWIĄ PROJEKTU ELEWACJI.
5. PREZENTOWANA KARTA KATALOGOWA JEST POGŁĄDOWA, POWIERZCHNIE MOGĄ ULEC ZMIANIE WRAZ Z ARANŻACJĄ LOKALU.
6. W MIEJSCACH, W KTÓRYCH PODŁĄCZENIE WENTYLACJI PROWADZONE JEST PRZEZ INNE POMIESZCZENIA, WYSTĘPUJE LOKALNE OBNIEŻENIE WYSOKOŚCI.
7. BOKSÓW LOKATORSKICH WYDZIELONYCH Z PRZESTRZENI GARAŻU AZUROWO, NP. PODPRZĘC SYSTEMOWE WYGRODZENIA, NIE WOLNO OBUDOWYWAĆ PŁYTAMI ANI ZASLANIAĆ AZUROWYCH POWIERZCHNI ELEMENTAMI STAŁYMI. W BOKSACH LOKATORSKICH NIE WOLNO PRZECHOWYWAĆ PRZEDMIOTÓW NIEZWIĄZANYCH Z NIEZAWODNĄ OBSŁUGĄ SAMOCHODÓW OSOBOWYCH, ZGODNIE Z §102 ROZPORZĄDZENIA MINISTRA INFRASTRUKTURY W SPRAWIE WARUNKÓW TECHNICZNYCH JAKIM POWINNY ODPOWIADĄĆ BUDYNKI I ICH USYTUOWANIE.

LEGENDA:

- ściany działowe (nadające się do demontażu)
- ściany wydzielające lokal

JEDNOSTKA PROJEKTOWA :
TERA GROUP Pracownia Architektoniczna Sp. z o.o.
ul. Zdrojowa 19 lok.1, 25-336 Kielce
T: 883 939 139
E: pracownia@teragroup.pl
www.teragroup.pl

