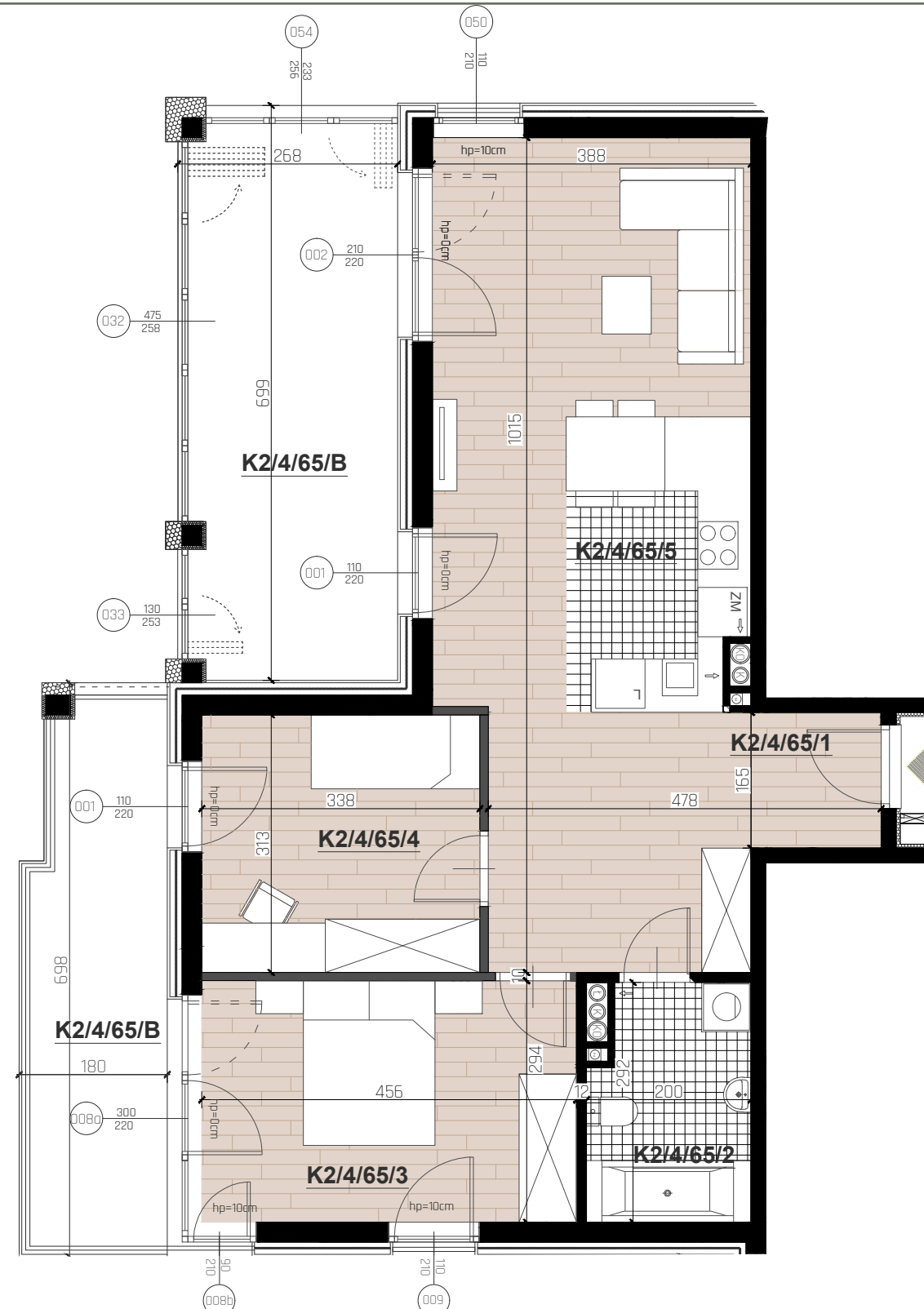


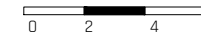
INWESTOR :
 APOLLOPLAST Inwestycje Sp. z o.o.
 Pl. Niepodległości 1
 25-506 Kielce
 www.inwestycje.apolloplast.com.pl

KIELCE, UL. DOMASZOWSKA
 BUDYNEK MIESZKALNY WIELORODZINNY Z USŁUGAMI

APOLLO
QUANTUM
 UL. DOMASZOWSKA 104



SKALA 1:75



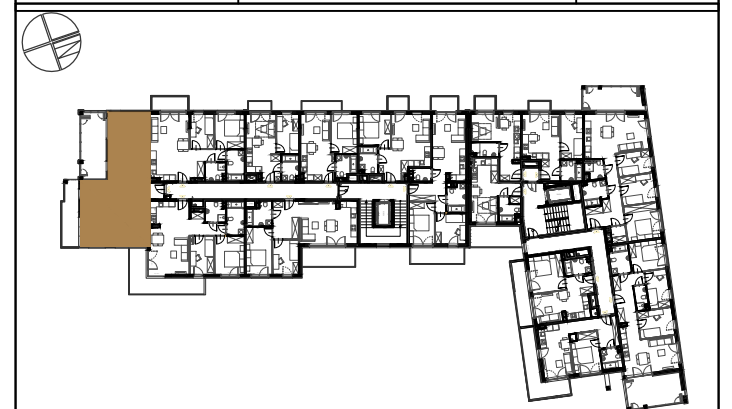
MIESZKANIE K2/4/65

KONDYGNACJA 4= III PIĘTRO

LICZBA POKOI **3P+AK**

BILANS POWIERZCHNI

LP.	NAZWA POMIESZCZENIA	POW. [M ²]
K2/4/65/1	KOMUNIKACJA	12.47
K2/4/65/2	ŁAZIENKA	5.33
K2/4/65/3	SYPIALNIA	13.15
K2/4/65/4	POKÓJ	10.38
K2/4/65/5	SALON+ANEKS	26.47
	RAZEM	67.80
K2/4/65/B	BALKON	10.17
K2/4/65/B	BALKON	17.06



POWIERZCHNIA UŻYTKOWA ZGODNIE
 Z NORMĄ PN-ISO 9836:2022-07

UWAGI:
 1. WYMIARY POMIESZCZEŃ, LOKALIZACJĘ PRZYBÓRÓW SANITARNYCH, ROZMIESZCZENIE PUNKTÓW OŚWIETLENIOWYCH, ETC. PODANO ZGODNIE Z PROJEKTEM BUDOWLANYM. MOGA WYSTĄPIĆ RÓŻNICE WYMIARÓW I USYTUOWANIE ELEMENTÓW POWSTAŁE W WYNIKU REALIZACJI PRAC BUDOWLANYCH. PODANE WYMIARY SĄ WYMIARAMI W ŚWIETLE PIONOWYCH PRZEGRÓD W STANIE SUROWYM (BEZ TYNKU).
 2. ZESTAWIENIE POMIESZCZEŃ UŻYTKOWYCH POSZCZEGÓLNYCH POMIESZCZEŃ LOKALU PODANO NA PODSTAWIE PROJEKTU BUDOWLANEGO; POWIERZCHNIA UŻYTKOWA LOKALU LICZONA ZGODNIE Z ZASADAMI ZAWARTYMI W POLSKIEJ NORMIE PN-ISO 9836:2022-07, O KTÓREJ MOWA W ROZPORZĄDZENIU MINISTRA ROZWOJU Z DNIA 11 WRZEŚNIA 2020R. Z PÓŹNIEJSZYMI ZMIANAMI W SPRAWIE SZCZEGÓLNEGO ZAKRESU I FORMY PROJEKTU BUDOWLANEGO (DZ.U. 2022 poz. 1679).
 T.J. POWIERZCHNIA UŻYTKOWA LOKALU JEST OBLICZONA W METRACH KWADRATOWYCH Z DOKŁADNOŚCIĄ DO DWÓCH MIEJSC PO PRZECINKU, DLA WYMIARÓW LOKALU W STANIE WYKOŃCZONYM NA POZIOMEJ PODŁOŻY, NIE LICZĄC LISTEW PRZYPODŁOGOWYCH, PRÓBÓW ITP. NIE SĄ WLICZANE POWIERZCHNIE OTWORÓW NA DRZWI I OKNA DRAŻ NISZE W ELEMENTACH ZAMYKAJĄCYCH.
 3. PRZEDSTAWIONE ARANŻACJE LOKALU SĄ PRZYKŁADOWE, RYSUNKI W TYM ZAKRESIE MAJĄ CHARAKTER INFORMACYJNY I NIE STANOWIĄ OFERTY W ROZUMIENIU KODEKSU CYWILNEGO, UMEBLOWANIE NIE STANOWI WYPOSAŻENIA SPRZEDAWANEGO LOKALU.
 4. WIZUALIZACJE NIE STANOWIĄ PROJEKTU ELEWACJI.
 5. PREZENTOWANA KARTA KATALOGOWA JEST POGŁĄDOWA, POWIERZCHNIE MOGA ULEC ZMIANIE WRAZ Z ARANŻACJĄ LOKALU.
 6. W MIEJSCACH, W KTÓRYCH PODŁĄCZENIE WENTYLACJI PROWADZONE JEST PRZEZ INNE POMIESZCZENIA, WYSTĘPUJĘ LOKALNE OBNIŻENIE WYSOKOŚCI.
 7. BOKSÓW LOKATORSKICH WYDZIELONYCH Z PRZESTRZENI GARAŻU AZUROWO, NP. PODPRZĘZ SYSTEMOWE WYBRODZENIA, NIE WOLNO OBUDOWYWAĆ PŁYTAMI ANI ZALANIEC AZUROWYCH POWIERZCHNI ELEMENTAMI STAŁYMI. W BOKSACH LOKATORSKICH NIE WOLNO PRZECHOWYWAĆ PRZEDMIOTÓW NIEZWIĄZANYCH Z NIEZAWODDĄ OBSŁUGĄ SAMOCHODÓW OSOBOWYCH, ZGODNIE Z 5102 ROZPORZĄDZENIA MINISTRA INFRASTRUKTURY W SPRAWIE WARUNKÓW TECHNICZNYCH JAKIM POWINNY ODPOWIEDAĆ BUDYNKI I ICH USYTUOWANIE.

LEGENDA:

- ściany działowe (nadające się do demontażu)
- ściany wydzielaające lokal

JEDNOSTKA PROJEKTOWA :
 TERA GROUP Pracownia Architektoniczna Sp. z o.o.
 ul. Zdrojowa 19 lok.1, 25-336 Kielce
 T: 883 939 139
 E: pracownia@teragroup.pl
 www.teragroup.pl

