

INWESTOR :  
APOLLOPLAST Inwestycje Sp. z o.o.  
Pl. Niepodległości 1  
25-506 Kielce  
www.inwestycje.apolloplast.com.pl

# KIELCE, UL. DOMASZOWSKA BUDYNEK MIESZKALNY WIELORODZINNY Z USŁUGAMI

# APOLLO QUANTUM

UL. DOMASZOWSKA 104



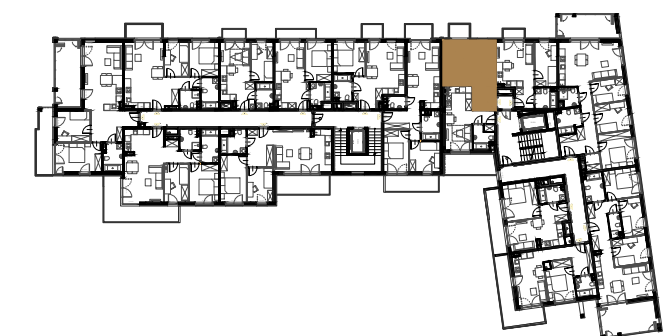
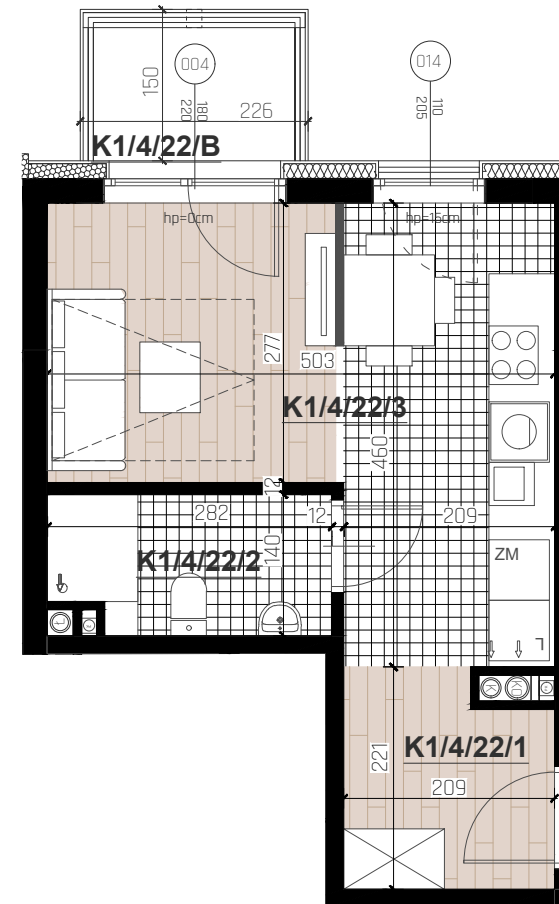
## MIESZKANIE K1/4/22

### KONDYGNACJA 4= III PIĘTRO

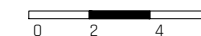
LICZBA POKOI

#### BILANS POWIERZCHNI

LP.	NAZWA POMIESZCZENIA	POW. [M <sup>2</sup> ]
K1/4/22/1	KOMUNIKACJA	4.17
K1/4/22/2	ŁAZIENKA	3.63
K1/4/22/3	SALON+ANEKS	17.32
RAZEM		25.12
K1/4/22/B	BALKON	2.74



SKALA 1:75



POWIERZCHNIA UŻYTKOWA ZGODNIE  
Z NORMĄ PN-ISO 9836:2022-07

#### UWAGI:

- WYMIARY POMIESZCZEŃ, LOKALIZACJE PRZYBÓRÓW SANITARNYCH, ROZMIESZCZENIE PUNKTÓW OŚWIETLENIOWYCH, ETC. PODANO ZGODNIE Z PROJEKTEM BUDOWLANYM. MOGA WYSTĄPIĆ RÓŻNICE WYMIARÓW I USYTUOWANIE ELEMENTÓW POWSTAŁE W WYNIKU REALIZACJI PRAC BUDOWLANYCH. PODANE WYMIARY SĄ WYMIARAMI W ŚWIETLE PIONOWYCH PRZEGRÓD W STANIE SUROWYM (BEZ TYNKU).
- ZESTAWIENIE POMIESZCZEŃ UŻYTKOWYCH POSZCZEGÓLNYCH POMIESZCZEŃ LOKALU PODANO NA PODSTAWIE PROJEKTU BUDOWLANEGO; POWIERZCHNIA UŻYTKOWA LOKALU LICZONA ZGODNIE Z ZASADAMI ZAWARTYMI W POLSKIEJ NORMIE PN-ISO 9836:2022-07, O KTÓREJ MOWA W ROZPORZĄDZENIU MINISTRA ROZWOJU Z DNIA 11 WRZEŚNIA 2020R. Z PÓŹNIEJSZYMI ZMIANAMI W SPRAWIE SZCZEGÓLNEGO ZAKRESU I FORMY PROJEKTU BUDOWLANEGO (DZ.U. 2022 poz. 1679).
- POWIERZCHNIA UŻYTKOWA LOKALU JEST OBLICZONA W METRACH KWADRATOWYCH Z DOKŁADNOŚCIĄ DO DWOCH MIEJSC PO PRZECINKU, DLA WYMIARÓW LOKALU W STANIE WYKOŃCZONYM NA POZIOMIE PODŁOGI, NIE LICZĄC LISTEW PRZYPODŁOGOWYCH, PRÓGÓW ITP. NIE SĄ WLICZANE POWIERZCHNIE OTWORÓW NA DRZWI I OKNA DRAŻ NISZE W ELEMENTACH ZAMYKAJĄCYCH.
- PRZEDSTAWIONE ARANŻACJE LOKALU SĄ PRZYKŁADOWE, RYSUNKI W TYM ZAKRESIE MAJĄ CHARAKTER INFORMACYJNY I NIE STANOWIĄ OFERTY W ROZUMIENIU KODEKSU CYWILNEGO, UMEBLOWANIE NIE STANOWI WYPOSAŻENIA SPRZEDAWANEGO LOKALU.
- WIZUALIZACJE NIE STANOWIĄ PROJEKTU ELEWACJI.
- PREZENTOWANA KARTA KATALOGOWA JEST POGŁĄDOWA, POWIERZCHNIE MOGA ULEC ZMIANIE WRAZ Z ARANŻACJĄ LOKALI.
- W MIEJSCACH, W KTÓRYCH PODŁĄCZENIE WENTYLACJI PROWADZONE JEST PRZEZ INNE POMIESZCZENIA, WYSTĘPUJE LOKALNE OBIŻNIENIE WYSOKOŚCI.
- BOXÓW LOKATORSKICH WYDZIELONYCH Z PRZESTRZENI GARAŻU AZUROWO, NP. PODPRZĘZ SYSTEMOWE WYBRODZENIA, NIE WOLNO OBUDOWYWAĆ PŁYTAMI ANI ZASLANIAĆ AZUROWYCH POWIERZCHNI ELEMENTAMI STAŁYMI. W BOXACH LOKATORSKICH NIE WOLNO PRZECHOWYWAĆ PRZEDMIOTÓW NIEZWIĄZANYCH Z NIEZAWODDĄ OBSŁUGĄ SAMOCHODÓW OSOBOWYCH, ZGODNIE Z §102 ROZPORZĄDZENIA MINISTRA INFRASTRUKTURY W SPRAWIE WARUNKÓW TECHNICZNYCH JAKIM POWINNY ODPOWIADAĆ BUDYNKI I ICH USYTUOWANIE.

#### LEGENDA:

- ściany działowe (nadające się do demontażu)
- ściany wydzielające lokal

JEDNOSTKA PROJEKTOWA :  
TERA GROUP Pracownia Architektoniczna Sp. z o.o.  
ul. Zdrojowa 19 lok.1, 25-336 Kielce  
T: 883 939 139  
E: pracownia@teragroup.pl  
www.teragroup.pl

